

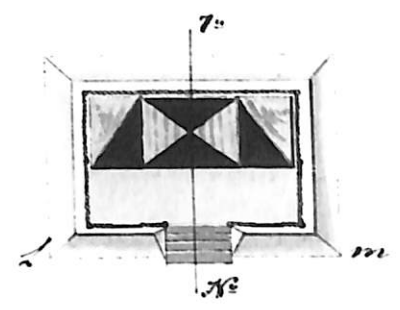
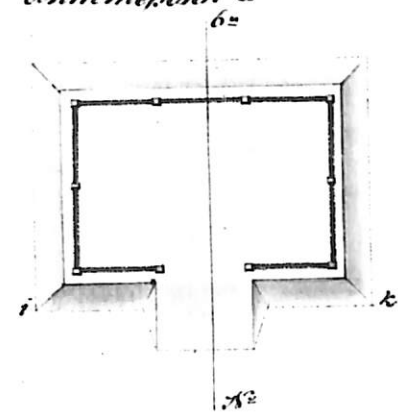
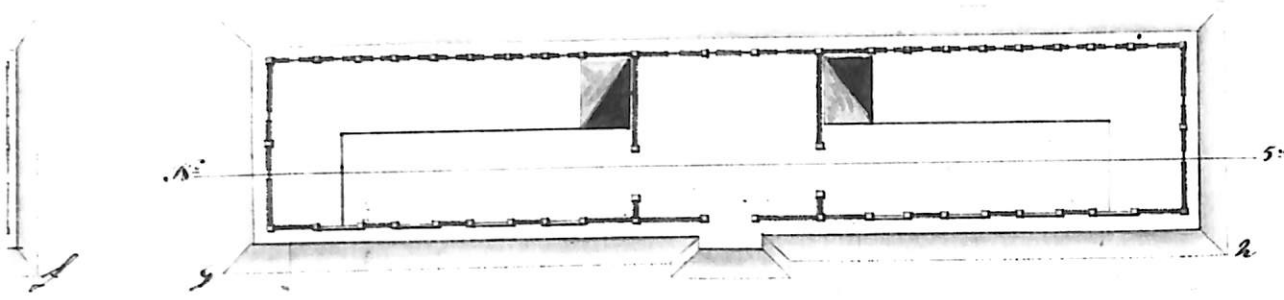
построенному въ означенномъ бурманскомъ Аристане. —

Солнечъ при Александровскомъ редуте Января 15<sup>го</sup> дня 1807<sup>го</sup> года.

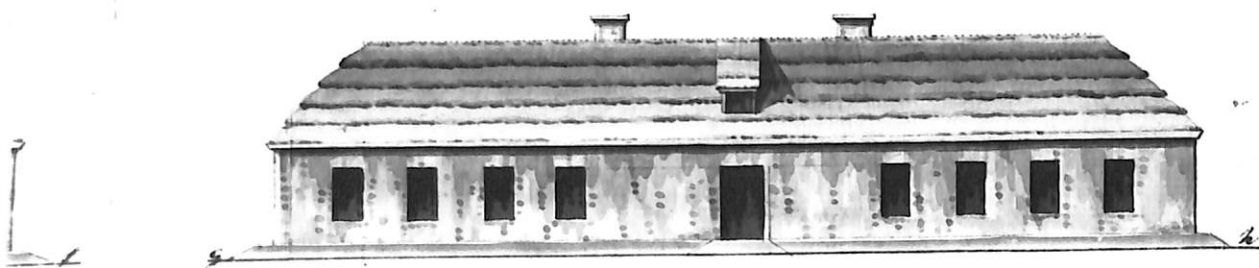
Планъ Казарны для полусотни 51<sup>го</sup> бурманскаго Садыка которая показана на генеральномъ планѣ въ годъ Литтерю. F

Планъ Сурма для артиллерійскаго ящика въ снарядахъ который показанъ на генеральномъ планѣ въ годъ Литтерю. G

Планъ каменной Кухни для воюющихъ пущи и пестей для себя съсудаталь Кухня показана на генеральномъ планѣ въ годъ Литтерю. H



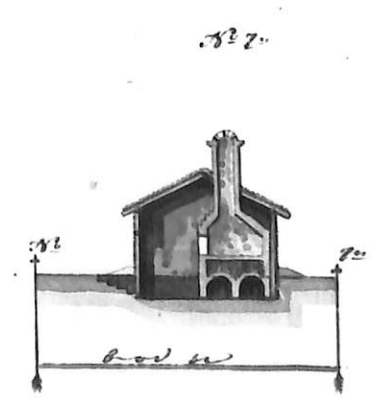
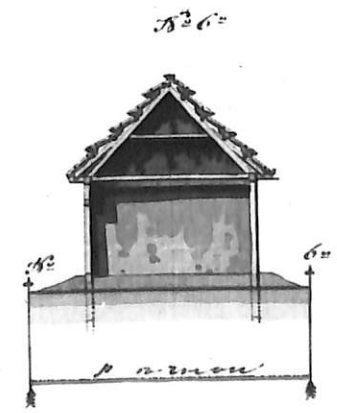
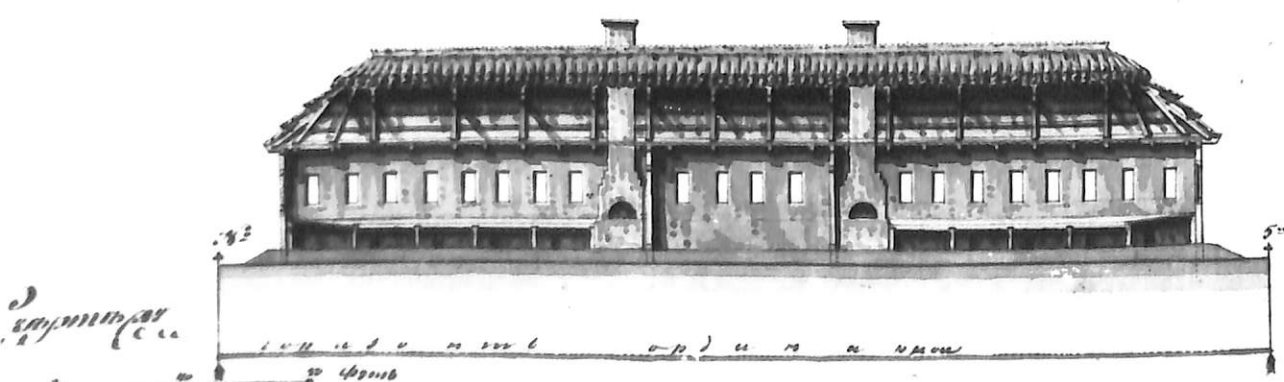
Н а р у ж н а я б и д а к о л о с я м ъ



продольная прорѣзь казарны №5

поперечная прорѣзь казарны №6

№7



Этотъ планъ въ н<sup>ю</sup> заштиту казарны въ сурма

Министерствъ по военнымъ дѣламъ